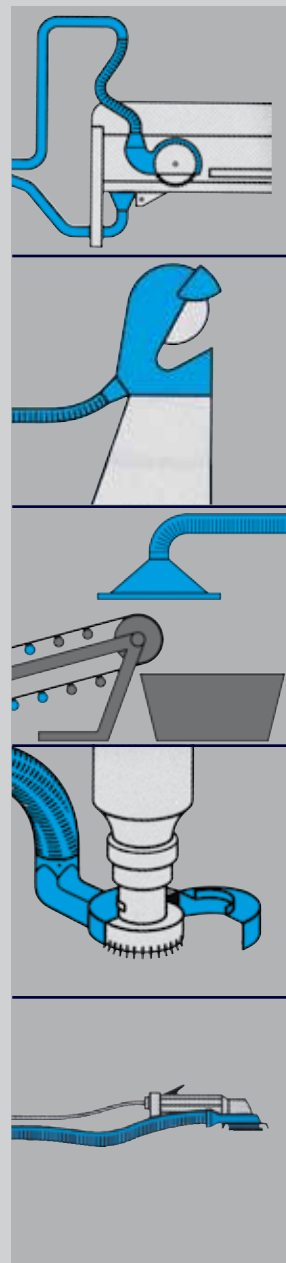


# SAUGTEC

INDUSTRIELLE SAUGANLAGEN

Produktgruppe  
Stationäre Sauganlagen

monobloc E



CE

Kompakt-Entstauber, dauerbetriebsfest, Druckluft-Filterabreinigung  
Luftfördermengen 1500 bis 3000 m³/h - Antriebsleistungen 1,5 bis 5,5 kW

**Grundausrüstung**  
100-Liter-  
Sammelbehälter  
Druckluft-  
Filterabreinigung



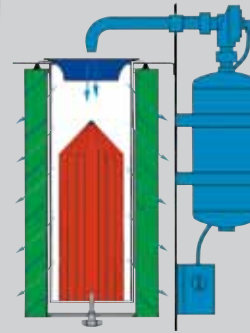
Sauganschluss-Ø  
180 mm



**Grundausrüstung**  
Druckluft-Filterabreinigung durch  
Drücken von Tastschaltern (rot)



**Zusatzausrüstung**  
Kontinuierliche Druckluft-  
Filterabreinigung mit Taktzeit 90 sec.



**Optimierte Druckluft-  
Filterabreinigung**

Eine Reflektor-  
Einströmdüse (blau)  
verstärkt den  
Druckluftstoß, der durch  
einen Luftleitzyliner (rot)  
gezwungen wird, das  
Filtermaterial (grün) ohne  
Ausweichmöglichkeit zu  
durchströmen und den  
Filterkuchen zu beseitigen.



Filtermaterial geprüft nach  
EN 60335-2-69, Staubklasse M  
für gesundheitsgefährliche  
Stäube.

Geeignet für die Abscheidung  
von Bearbeitungsstäuben aus  
Produktionsprozessen,  
Temperaturbereich der  
Filterpatrone bis 80° C.

**Zusatzausrüstungen erweitern den Einsatzbereich**

**Austragstrichter, Fahrwerk**



**Sammelbehälter 50 l für  
PE-Säcke, siehe unten.**

**Staubarme** Entleerung des  
50-Liter-Sammelbehälters  
von Problemstäuben in  
passgenaue PE-Säcke.

**Vorabscheider/  
Funkenfänger**



Für große Saugmengen,  
hohe Feinstaubanteile  
und für Fasermaterial  
(bis 3000 m³/h).

**Funkenfänger**



Schützen den Filter  
vor heißen Teilen  
bei Schleifarbeiten  
mit Funkenbildung  
(bis 600 m³/h).

**PE-Rundbodensack**



Preisgünstige  
Lösung für staubarme  
Entleerung.

**Absaugarme**

Anbau ans  
Gerät oder  
Wandmontage.



**monobloc E**, Absaugung an einer  
Befüllvorrichtung eines Mixers.

**Leistungsfähigere Filteranlagen** mit größeren  
Luftfördermengen stehen mit den Typenreihen  
**monobloc MB** und **FiltroJet** zur Verfügung.

| Technische Daten  | Einheit      | monobloc E<br>2000/1,5/10 | monobloc E<br>2000/1,5/20 | monobloc E<br>2200/4,0/10 | monobloc E<br>2200/4,0/20 | monobloc E<br>3000/3,0/20 | monobloc E<br>3000/5,5/20 |
|---|--------------|---------------------------|---------------------------|---------------------------|---------------------------|---------------------------|---------------------------|
| Antriebsleistung  | kW           | 1,5                       | 1,5                       | 4,0                       | 4,0                       | 3,0                       | 5,5                       |
| Betriebsspannung  | V / Hz       | 400/50                    | 400/50                    | 400/50                    | 400/50                    | 400/50                    | 400/50                    |
| Absicherung   | Amp.         | 10                        | 10                        | 16                        | 16                        | 16                        | 25                        |
| Luftfördermenge<br>bei Unterdruck   | m³/h<br>mbar | 1500<br>19                | 1500<br>19                | 1500<br>36                | 1500<br>36                | 2400<br>23                | 2400<br>40                |
| Luftfördermenge max.  | m³/h         | 2000                      | 2000                      | 2200                      | 2200                      | 3000                      | 3000                      |
| Sauganschluss Ø   | mm           | 180                       | 180                       | 180                       | 180                       | 180                       | 180                       |
| Filterfläche  | cm²          | 10000                     | 20000                     | 10000                     | 20000                     | 20000                     | 20000                     |
| Abmessungen (LxBxH) ca.   | mm           | 780x870x1970              | 780x870x1970              | 780x870x1970              | 780x870x1970              | 780x870x1970              | 780x870x2100              |
| Gewicht ca.   | kg           | 245                       | 255                       | 265                       | 275                       | 270                       | 275                       |
| Schalldruck frei ansaugend<br>reflexionsfrei (DIN 45635),<br>ohne Schalldämpfer ca. | dB(A)        | 78                        | 78                        | 79                        | 79                        | 80                        | 80                        |