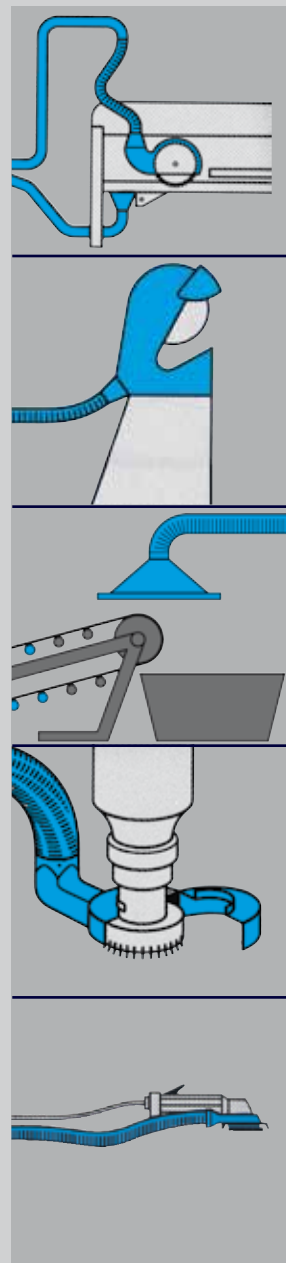


SAUGTEC

INDUSTRIELLE SAUGANLAGEN

Produktgruppe
Stationäre Sauganlagen

monobloc E



CE

Kompakt-Entstauber, dauerbetriebsfest, Druckluft-Filterabreinigung
Luftfördermengen 1500 bis 3000 m³/h - Antriebsleistungen 1,5 bis 5,5 kW

Grundausrüstung
100-Liter-
Sammelbehälter
Druckluft-
Filterabreinigung



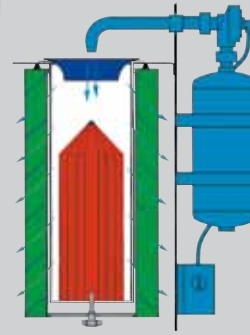
Sauganschluss-Ø
180 mm



Grundausrüstung
Druckluft-Filterabreinigung durch
Drücken von Tastschaltern (rot)



Zusatzausrüstung
Kontinuierliche Druckluft-
Filterabreinigung mit Taktzeit 90 sec.



**Optimierte Druckluft-
Filterabreinigung**

Eine Reflektor-
Einströmdüse (blau)
verstärkt den
Druckluftstoß, der durch
einen Luftleitzyliner (rot)
gezwungen wird, das
Filtermaterial (grün) ohne
Ausweichmöglichkeit zu
durchströmen und den
Filterkuchen zu beseitigen.



Filtermaterial geprüft nach
EN 60335-2-69, Staubklasse M
für gesundheitsgefährliche
Stäube.

Geeignet für die Abscheidung
von Bearbeitungsstäuben aus
Produktionsprozessen,
Temperaturbereich der
Filterpatrone bis 80° C.

Zusatzausrüstungen erweitern den Einsatzbereich

Austragstrichter, Fahrwerk



**Sammelbehälter 50 l für
PE-Säcke, siehe unten.**

Staubarme Entleerung des
50-Liter-Sammelbehälters
von Problemstäuben in
passgenaue PE-Säcke.

**Vorabscheider/
Funkenfänger**



Für große Saugmengen,
hohe Feinstaubanteile
und für Fasermaterial
(bis 3000 m³/h).

Funkenfänger



Schützen den Filter
vor heißen Teilen
bei Schleifarbeiten
mit Funkenbildung
(bis 600 m³/h).

PE-Rundbodensack



Preisgünstige
Lösung für staubarme
Entleerung.

Absaugarme

Anbau ans
Gerät oder
Wandmontage.



monobloc E, Absaugung an einer
Befüllvorrichtung eines Mixers.

Leistungsfähigere Filteranlagen mit größeren
Luftfördermengen stehen mit den Typenreihen
monobloc MB und **FiltroJet** zur Verfügung.

Technische Daten	Einheit	monobloc E 2000/1,5/10	monobloc E 2000/1,5/20	monobloc E 2200/4,0/10	monobloc E 2200/4,0/20	monobloc E 3000/3,0/20	monobloc E 3000/5,5/20
Antriebsleistung	kW	1,5	1,5	4,0	4,0	3,0	5,5
Betriebsspannung	V / Hz	400/50	400/50	400/50	400/50	400/50	400/50
Absicherung	Amp.	10	10	16	16	16	25
Luftfördermenge bei Unterdruck	m³/h mbar	1500 19	1500 19	1500 36	1500 36	2400 23	2400 40
Luftfördermenge max.	m³/h	2000	2000	2200	2200	3000	3000
Sauganschluss Ø	mm	180	180	180	180	180	180
Filterfläche	cm²	10000	20000	10000	20000	20000	20000
Abmessungen (LxBxH) ca.	mm	780x870x1970	780x870x1970	780x870x1970	780x870x1970	780x870x1970	780x870x2100
Gewicht ca.	kg	245	255	265	275	270	275
Schalldruck frei ansaugend reflexionsfrei (DIN 45635), ohne Schalldämpfer ca.	dB(A)	78	78	79	79	80	80